

EQUIPAMIENTO DE SERIE

Casco

- Color de casco blanco
- 8 portillos laterales en casco, fijos
- Franja color gris en casco

Timón / Quilla

- Quilla de hierro en fundición
- Sistema de timonería doble con dos palas
- Caña de respeto

Puesto de gobierno

- 2 bitácoras individuales con compás
- 2 ruedas de timón forradas en cuero
- Panel de instrumentos en bitácora

Cubierta

- Aireador para salón en cubierta
- Cubierta y sobrecubierta con estructura antideslizante
- 6 cornamusas de aluminio
- Compartimento para plegado e estiba de la capota antirociaciones
- Escoteros de génova ajustables con cabos reenviados a bañera
- Sistema „Twin-Sheet“ para mayor
- Balcón de proa, balcón de popa
- Pasamanos y guardamancebos
- 2x entrada lateral por guardamancebos
- Roldana de ancla

Plataforma de baño

- Plataforma de baño con teca africana „iroko“
- Escalera de baño extraíble en acero inoxidable
- Ducha en bañera con agua fría/caliente (caliente solo con acumulador)

Escotillas y portillos

- 11 escotillas practicables
- 10 portillos laterales practicables

Bañera

- Teca africana „iroko“ en suelo de bañera,

asientos de bañera

- Mesa de bañera
- Cofre de gas autoachicante

Aparejo / Maniobra cubierta

- Mayor convencional
- Foque con enrollador, calidad „offshore“
- Aparejo convencional (Sport Rig)
- Tensor stay de popa (mecánico)

Winches

- 2 manivelas
- 2 winches de driza, 2 veloc., autofocazantes
- 2 winches de foque/génova de 2 veloc., autofocazantes

Cabinas

- 3 cabinas con 6 literas fijas (opción 4 cab./8 literas)
- Armarios en cabinas
- Colchones „Drell“

Baño

- Inodoro manual y depósito de aguas fecales con salidas por grifo de fondo y succión por cubierta
- Ducha central en proa

Salón

- Cortinas enrollables para escotillas
- Mosquiteras para escotillas
- Mesa de salón
- Salón con sofá
- Tapicería: estándar
- Estantes y armarios
- Asideros de madera (salón y tambucho)
- Compartimentos de estiba con puertas y cajones
- Puerta de tambucho con ventana de metacrilato

Mesa de cartas

- Mesa de cartas con panel para instrumentos
- Asiento para mesa de cartas

Cocina

- Cocina de gas con 2x fuegos y horno
- Icebox con compresor eléctrico a 12 V
- Nevera eléctrica a 12V de 110 litros,
- Fregadero de acero inoxidable (dos senos)
- 3 extintores y manta contraincendios

Sistema de agua potable

- Depósito de agua potable con indicador de nivel, aprox. 360 litros
- Bomba de presión para agua potable, eléctrica a 12V

Sistema de achique

- Bomba de achique sentina manual
- Bomba de achique sentina eléctrica

Motorización / Propulsión

- Volvo-Penta D2-55, 39 kW / 53 CV, con cola „Sail-Drive“
- Doble circuito de refrigeración para motor con filtro de agua de mar
- Reloj cuentarevoluciones con totalizador de horas
- Depósito de gasoil con indicador de nivel y filtro, approx. 210 litros
- Voltímetro

Sistema eléctrico

- Batería de motor, batería de servicio (circuitos separados)
- Panel eléctrico; fusibles automáticos, LEDs de control y enchufe de 12V
- Enchufes de 220 V (1 por cabina, 3 en salón y 1 en mesa de cartas)
- Conexión a tierra de 220 V

Navegación

- Veleta
- Luces de navegación y foco de cubierta

STANDARD EQUIPMENT

Hull

- Hull color white
- 8 hull windows, fixed
- Grey stripe on hull

Rudder / Keel

- Deep keel, cast iron
- Twin rudder system
- Emergency tiller

Steering pedestal

- 2 steering pedestals with compass
- 2 steering wheels with leather cover
- Instrument console in steering pedestal

Deck

- Deck ventilators
- Side deck and coach roof with anti-slip-structure
- 6 aluminium cleats
- Coaming/stow-away for sprayhood
- Adjustable genova traveller, lines redirected into cockpit
- Twin-Sheet-System for mainsail
- Pulpit, pushpit
- Guardrail
- Rail opening (both sides)
- Bow fitting with anchor roller

Swimming platform

- Swimming platform with african teak „iroko“
- Swimming ladder stainless steel, telescope
- Cockpit-shower with cold water (hot with boiler only)

Hatches and side windows

- 11 hatches to open
- 10 port lights to open

Cockpit

- African teak „iroko“ on cockpit floor and cockpit seats

- Cockpit table
- Box for gas bottles, self draining

Standing / running rig

- Conventional mainsail, „offshore“ quality
- Jib coordinated for standard fore sail reefing gear
- Conventional sport rig
- Backstay adjuster (mechanical)

Winches

- 2 winch handles
- 2 halyard winches, self-tailing, 2 speed
- 2 jib/genova winches, self-tailing, 2 speed

Cabins

- 3 cabins, 6 beds (optional 4 cab./8 beds)
- Cabinets in foreship and aft cabin
- Mattresses „Drell“

Baño

- Pump toilet with holding tank, disposal via seacock and deck suction
- Central shower cabin foreship

Saloon

- Blinds on hatches
- Mosquito screens on hatches
- Saloon table, fixed
- Saloon with settee
- Upholstery: standard
- Sideboards, shelves and cabinets
- Handholds (saloon, companion way)
- Storage space with drawers and flaps
- Companionway door with perspex-insert

Chart table

- Chart table with instrument console
- Chart table seat

Pantry

- 2 flame gas cooker with oven
- Icebox with compressor

- Refrigerator, 12 V, 110 l
- Stainless steel sink
- 3 fire extinguishers and extinguisher blanket

Fresh water

- Fresh water tank, aprox. 360 l, with level indicator
- Electric pressure pump with filter, 12V

Bilge pump

- Manual bilge pump
- Electric bilge pump

Engine

- Volvo-Penta D2-55, 39 kW / 53 hp with sail drive
- Two circuit cooling with seawater filter
- Meters for engine hours and revolutions
- Diesel deposit with fuel indicator and filter, approx. 210 l
- Voltmeter

Electrical system

- Starter battery, engine battery (separate circuit)
- Main power supply with circuit breaker, control lamps, 12 V outlet
- AC-outlets de 220 V (1 per cabin, 3 in galley/saloon, 1 chart table)
- Shore supply 220 V (surcharge for 110 V)

Navigation

- Wind indicator Windex
- Navigation lamps, deck light

DATOS TÉCNICOS / TECHNICAL DATA

Diseño / Design	Farr Yacht Design / BMW Group Designworks
Eslora total / Length overall	14,27 m
Eslora casco / Length hull	13,60 m
Eslora flotación / Length waterline	12,74 m
Manga máxima / Beam	4,35 m
Calado serie / Draught standard	2,10 m (option: 1,73 m)
(hierro en fundición / cast iron keel)	
Desplazamiento / Displacement	12.600 kg
Lastre / Ballast	3.490 kg
Motorización / Engine	Volvo D2-55 39 kW / 53 CV/hp
(opcional / optional:)	Volvo D2-75 53 kW / 72 CV/hp

Depósito de gasoil / Fuel tank	210 l
Depósito de Agua potable / Water tank	360 l
Cabinas / Cabins	3 (4 opción / option)
Literas / Berths	6 (8 opción / option)
Altura en salón / Height in cabin	2,06 m
Superficie vélica / Sail areas (standard)	
(mayor y génova / main sail and genoa)	107,00 m ²
Altura mástil / Height of mast	
(sobre línea flotación / above waterline)	20,75 m
Personas max. / Max. persons	
(según norma CE / CE norm)	10

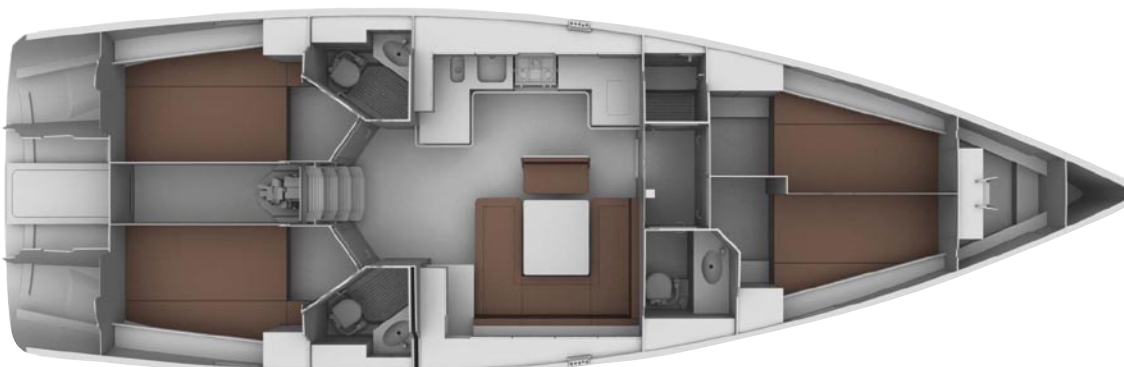
DISEÑO CUBIERTA / LAYOUT DECK



VERSIÓN 3 CABINAS / 3-CABIN VERSION



VERSIÓN 4 CABINAS / 4-CABIN VERSION



STAND 08/2010